



ПРОГРАММА МАГИСТРАТУРЫ: 08.04.01.0004 «ПРОЕКТИРОВАНИЕ ЗДАНИЙ. ЭНЕРГО- И РЕСУРСОСБЕРЕЖЕНИЕ»

Основная цель подготовки по программе состоит в формировании у выпускников системного, комплексного подхода к научным исследованиям и практической работе в области строительного проектирования. Подготовка востребованных специалистов для строительной отрасли, ориентированных на принятие обоснованных, эффективных решений с учетом современных требований, нормативов, региональных условий.

РАЗРАБОТЧИКИ ПРОГРАММЫ:



Назиров Рашит Анварович

– зав. кафедрой ПЗ и ЭН, доктор техн.наук, профессор



Сергуничева Елена Михайловна

– канд.техн.наук, доцент

ВЕДУЩИЕ ПРЕПОДАВАТЕЛИ:



Гончаров Юрий Михайлович

– доктор техн.наук, профессор



Тарасов Игорь Владимирович

– канд.техн.наук, доцент



Кузема Георгий Прокопьевич

– канд.техн.наук, доцент



Саенко Ирина Александровна

– канд.экон.наук, доцент



Михеев Денис Александрович

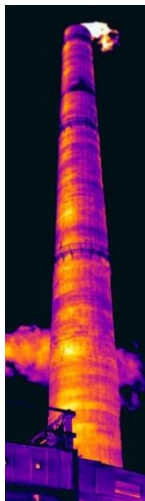
– канд.техн.наук, доцент



ЛАБОРАТОРИИ И АУДИТОРИИ ДЛЯ МАГИСТРАНТОВ:

**Лаборатория строительной физики. Зав. лабораторией канд. техн. наук
Михеев Д.А.**

совершенствование ТНК, микроклимат в помещениях, энергоаудит в
строительстве, 3-D моделирование тепловлажностной работы конструкций



За выпускающей кафедрой «ПЗ и ЭН» закреплено две учебных аудитории А517 и А506,
которые оснащены компьютерной техникой с возможностью подключения к локальным сетям
и интернету. Для самостоятельной работы магистров закреплена аудитория А515.



ОТВЕТСТВЕННЫЕ ЗА МАГИСТЕРСКУЮ ПРОГРАММУ:



Назиров Рашит Анварович – доктор технических наук, зав. кафедрой проектирования зданий и экспертизы недвижимости, профессор, известный ученый в области строительства ведет учебную и научно-исследовательскую работу в Сибирском федеральном университете.

Раб. телефон: +7 (391) 206-27-63

Рабочий адрес: 660041, г. Красноярск, пр. Свободный, 82-А, Корпус А, к. 412

Электронный адрес: RNazirov@sfu-kras.ru



Сергуничева Елена Михайловна – кандидат технических наук, доцент кафедры проектирования зданий и экспертизы недвижимости

Раб. телефон: +7 (391) 206-27-56,

Рабочий адрес: 660041, г. Красноярск,

пр. Свободный 82, каф. ПЗиЭН

Электронный адрес: esergunicheva@sfu-kras.ru

